

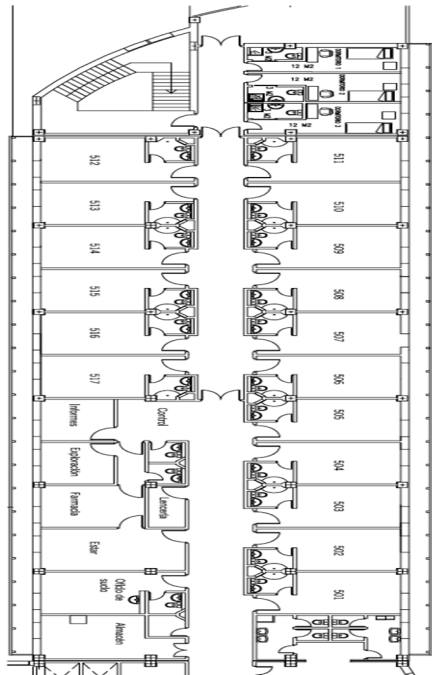
Unidad de Aparato Digestivo

ÁREA DE HOSPITALIZACIÓN

El área de hospitalización de Digestivo está ubicada en la 3ª planta (ala de LEVANTE) del pabellón de hospitalización.

Nuestra unidad dispone de 11 habitaciones entre la 501 y la 517. Cada una de ellas dispone de: cuarto de aseo, 2 camas, TV, teléfono, dos armarios alguno de los cuales posee caja fuerte en su interior para sus enseres personales (se recomienda que una vez hospitalizado vigile y custodie los efectos personales que tenga a su disposición).

Durante el ingreso le atiende personal de enfermería las 24 horas del día, en turnos de mañana-tarde-noche, que además de realizar cuidados personalizados tratará de orientarle y resolver sus dudas. Cuenta también con los Gestores de Cuidados de Enfermería de la Unidad, con los que puede contactar a través del personal de cada planta, así como la Gestora de Casos, para lo que pueda necesitar.



AGENCIA SANITARIA PONIENTE

Más información

Teléfono del Hospital
950 022 500

Secretaría Endoscopias
950 022 942

Teléfono habitaciones
950 022 2 +

las dos últimas cifras del número de habitación

Atención Ciudadana
950 022 912

Cita Previa
950 022 587



Agencia Pública Sanitaria Poniente
Hospital de Poniente
Ctra. de Almerimar, nº 31
04700 El Ejido (Almería)

www.ephpo.es



Agencia Pública Sanitaria Poniente
CONSEJERÍA DE SALUD

INFORMACIÓN GENERAL



Agencia Pública Empresarial Sanitaria Hospital de Poniente

UNIDAD GESTIÓN CLÍNICA APARATO DIGESTIVO



Agencia Pública Sanitaria Poniente
CONSEJERÍA DE SALUD



Agencia Sanitaria Poniente

¿QUIÉNES SOMOS?

La Unidad de Aparato Digestivo de la Agencia Sanitaria Poniente se constituyó en el año 2009 y está integrada por los centros hospitalarios: Hospital de Poniente y Hospital de Alta Resolución El Toyo.

En el Hospital de Poniente, esta Unidad cubre la patología digestiva de los más de 255.000 habitantes de la comarca del Poniente almeriense buscando dar una asistencia a la población basada en:

- Asistencia centrada en el paciente
- De tipo integral (que cubra todos los aspectos de la persona: a nivel físico, psicológico y social)
- De calidad
- Aportando todas las innovaciones tecnológicas disponibles (equipamiento médico, informático y telemedicina)

Desde el punto de vista estructural, consta de 3 áreas de asistencia médica:

- Área de consultas externas
- Área de endoscopias y pruebas funcionales digestivas
- Área de hospitalización

Desde el punto de vista humano, está dotada de:

- ◊ Un responsable de unidad médica
- ◊ Un gestor de cuidados de la especialidad
- ◊ Facultativos especialistas en Aparato Digestivo
- ◊ Médicos residentes en formación de la especialidad
- ◊ Diplomados en Enfermería distribuidos entre el área de endoscopias y hospitalización.
- ◊ Técnicos Auxiliares de Cuidados de Enfermería distribuidos entre el área de endoscopias y hospitalización.
- ◊ Administrativos

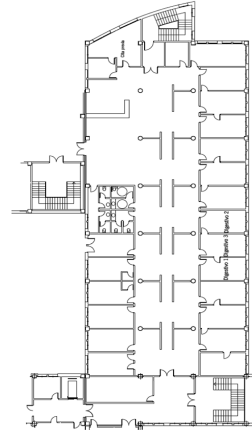
Desde el año 2008, la unidad está acreditada para la formación de especialistas de Aparato Digestivo vía MIR.

Información general

ÁREA DE CONSULTAS EXTERNAS

Las CCEE de Digestivo están ubicadas en la planta baja del pabellón de consultas. Consta de 3 locales:

- ◊ Consulta de digestivo 1: Con actividad de lunes a viernes, de 9:00 a 15:00 horas. Los lunes, miércoles y jueves se atienden a pacientes con patología digestiva general y, los martes y viernes se atienden a pacientes con patología inflamatoria crónica intestinal (enfermedad de Crohn y colitis ulcerosa).
- ◊ Consulta de digestivo 2: Con actividad de lunes a viernes, de 9:00 a 15:00 horas. Los lunes, martes y viernes se atienden a pacientes con patología digestiva general y, los miércoles y jueves se atienden a pacientes con patología hepática.
- ◊ Consulta de digestivo 3: Con actividad de lunes a viernes, de 9:00 a 15:00 horas. Todos los días se atienden a pacientes con patología digestiva general.



En las consultas hay dos ecógrafos que permiten la atención médica en **consulta de ACTO ÚNICO y ALTA RESOLUCIÓN**: El paciente acude en ayunas y permite hacer una ecografía en el mismo acto de consulta siempre que el médico lo considere oportuno. Se adelanta el diagnóstico y se reduce el número de visitas.

Acceso telefónico a los especialistas de digestivo desde atención primaria para consultas sobre dudas de pacientes con patología digestiva (tramo horario establecido).

Hay consultas monográficas de enfermedad inflamatoria intestinal (EII) y consultas de hígado:

- EII: 4 facultativos de la unidad con amplia experiencia en estas patologías están adscritos dos días a la semana en la consulta nº 1. En caso de necesidad, los pacientes pueden consultar telefónicamente.
- Patología hepática: 4 facultativos de la unidad con amplia experiencia en estas patologías están adscritos dos días a la semana en la consulta nº 2. En caso de necesidad, los pacientes pueden consultar telefónicamente.

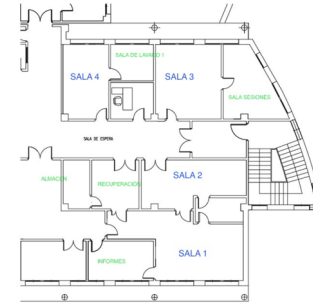
Las citas se gestionan desde cita previa (vía teléfono) y las propias consultas (para el caso de las revisiones)

Unidad de Aparato Digestivo

ÁREA DE ENDOSCOPIAS Y PRUEBAS FUNCIONALES DIGESTIVAS

El área de endoscopias y pruebas funcionales está ubicada en la 2ª planta del pabellón de CCEE.

Hay 4 locales donde se realizan endoscopias. Entre las técnicas diagnósticas, la unidad realiza más de 6000 endoscopias anuales (3000 gastroscopias para el estudio de pacientes con sospecha de patología esofágica, gástrica y duodenal y más de 3000 colonoscopias para el diagnóstico de patología del ano e intestino grueso).



Somos un centro que realiza la mayor parte de las intervenciones endoscópicas de la especialidad (CPRE para la extracción de piedras en el conducto biliar y paliación de tumores biliopancreáticos, ecoendoscopia diagnóstica y terapéutica, enteroscopia diagnóstica y terapéutica, resección mucosa de grandes pólipos y lesiones premalignas del colon, esófago y estómago, colocación de prótesis en el tubo digestivo, etc).

Todas las técnicas complejas así como la mayor parte de las colonoscopias, se realizan con sedación profunda (controladas por la enfermera de endoscopias y el médico endoscopista o bajo supervisión por anestesia).

También se realizan otras técnicas como la ph-metría ambulatoria de 24 horas, la manometría esofágica, el test de aliento para H. Pylori y la realización de biopsias hepáticas bajo control ecográfico.

Las citas se gestionan a través de la secretaria de digestivo, ubicada junto a las salas de endoscopias (tfno).

