

Unidad de Aparato Digestivo

RECOMENDACIONES GENERALES

- Ayúdenos a mantener el silencio y el orden en la unidad. Rogamos que cumplan estas indicaciones pues sólo están pensadas para garantizar su confortabilidad y atenderles lo mejor posible.
- Limite el uso de teléfonos móviles que puedan interferir con los aparatos de diagnóstico.
- Plan de Emergencia del Hospital:

Si detecta: Humo, fuego, olor a quemado, vertido de producto, emergencia

**AVISE AL PERSONAL SANITARIO
MÁS CERCANO A USTED
y este profesional alertará al Servicio de Seguridad
del hospital**

SERVICIO DE ATENCIÓN CIUDADANA

Ubicado en el vestíbulo principal del edificio de Hospitalización. Aquí tendrá que dirigirse tras su paso por consultas para gestionar:

- Visado de recetas de Ortopedia
- Inclusión en lista de espera quirúrgica
- Citas para especialistas en otros centros sanitarios
- Citas para pruebas especiales que no se realicen en nuestro hospital.

Es importante que indique sus datos de domicilio y teléfono correctos, pues a través de dichos datos contactarán con usted para indicarle sus citas.

**NO DUDE EN PREGUNTARNOS SUS DUDAS, ASI COMO
EN TRASMITIRNOS SUS SUGERENCIAS PARA MEJORAR
NUESTRA ATENCIÓN**

GRACIAS POR SU COLABORACIÓN Y CONFIANZA

AGENCIA SANITARIA PONIENTE

Más información

Teléfono del Hospital
950 022 500

Secretaría Endoscopias
950 022 942

Atención Ciudadana
950 022 912

Cita Previa
950 022 587



Agencia Pública Sanitaria Poniente
Hospital de Poniente
Ctra. de Almerimar, nº 31
04700 El Ejido (Almería)

www.ephpo.es



Agencia Pública Sanitaria Poniente
CONSEJERÍA DE SALUD

Agencia Pública Empresarial Sanitaria Hospital de Poniente

LA IMPORTANCIA DE LA LIMPIEZA DEL COLON EN LA COLONOSCOPIA



UNIDAD GESTIÓN CLÍNICA APARATO DIGESTIVO



Agencia Pública Sanitaria Poniente
CONSEJERÍA DE SALUD



Agencia Sanitaria Poniente

La colonoscopia es una exploración que permite la **visualización directa de todo el intestino grueso** utilizando un tubo flexible que se introduce a través del ano

La colonoscopia es una exploración **BIEN TOLERADA**

En muchos casos la prueba se realiza con sedación, por lo que deberá **venir acompañado** y posiblemente no podrá conducir en el resto del día



La colonoscopia es el método más eficaz en la **detección precoz del cáncer de colon**

La extirpación de pólipos durante la colonoscopia **disminuye el riesgo** de cáncer de colon

Es muy importante que **siga correctamente** todas las **instrucciones** que vienen en la hoja que le entregarán. En el caso contrario podría tener que repetirse la prueba o pasarse por alto lesiones

La importancia de la limpieza del Colón en la Colonoscopia

Consulte siempre con su médico **si toma** alguna **medicación**, especialmente: hierro, anticoagulantes o antiagregantes

Es muy importante que siga las recomendaciones de **DIETA** que vienen en la hoja de preparación que le entregarán

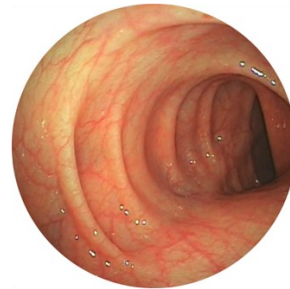
A L I M E N T O S

NO PERMITIDOS

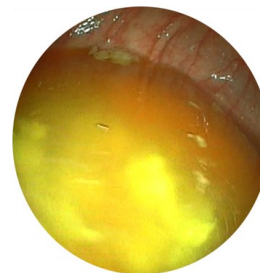


Ensaladas, verduras, legumbres, frutas, patatas, carnes y pescados en salsa, embutidos, leche, grasas, pasteles y bebidas con gas

COLON LIMPIO



COLON SUCIO



Unidad de Aparato Digestivo

PREPARADOS PARA LA LIMPIEZA DEL COLON:

En nuestro centro se suelen ofertar 3 tipos de preparados para la limpieza del colon ante la realización de una colonoscopia:

– Preparado a base de POLIETILENGLICOL en caja de 16 sobres. Cada sobre se diluirá en un vaso con agua y se tomará cada 15-20 minutos hasta completar los 16 según el horario recomendado y la cita de la colonoscopia (SE LE ADJUNTARÁ UNAS RECOMENDACIONES PRECISAS AL RESPECTO).

– Preparado a base de POLIETILENGLICOL en caja con dos bolsas. Cada bolsa tiene dos sobres (A y B) que se deberán mezclar en un recipiente de un litro lleno de agua (agitar hasta que el líquido esté claro o ligeramente turbio). Esta cantidad se tomará a lo largo de una hora u hora y media aproximadamente y se repetirá en un intervalo variable según la cita de la colonoscopia (normalmente entre 4-6 horas). Entre la toma de las dos bolsas, deberá ingerir abundantes líquidos.

– Preparado a base de MAGNESIO Y PICOSULFATO SÓDICO en caja con dos sobres. Cada sobre se deberá mezclar en un vaso grande con agua (agitar hasta que quede disuelto). A continuación deberá tomar una botella de litro y medio de agua. Volverá a repetir el mismo procedimiento con la toma del segundo sobre en un intervalo variable según la cita de la colonoscopia (normalmente entre 4-6 horas) junto a la cantidad de agua descrita. Entre la toma de los dos sobres, deberá ingerir abundantes líquidos.