

## Unidad Aparato Digestivo

## AGENCIA SANITARIA PONIENTE

### RECOMENDACIONES GENERALES

- Ayúdenos a mantener el silencio y el orden en la unidad. Rogamos que cumplan estas indicaciones pues sólo están pensadas para garantizar su confortabilidad y atenderles lo mejor posible.
- Limite el uso de teléfonos móviles que puedan interferir con los aparatos de diagnóstico.
- Plan de Emergencia del Hospital:

**Si detecta:** Humo, fuego, olor a quemado, vertido de producto, emergencia

AVISE AL PERSONAL SANITARIO  
MÁS CERCANO A USTED  
y este profesional alertará al Servicio de Seguridad  
del hospital

### SERVICIO DE ATENCIÓN CIUDADANA

Ubicado en el vestíbulo principal del edificio de Hospitalización. Aquí tendrá que dirigirse tras su paso por consultas para gestionar:

- Visado de recetas de Ortopedia
- Inclusión en lista de espera quirúrgica
- Citas para especialistas en otros centros sanitarios
- Citas para pruebas especiales que no se realicen en nuestro hospital.

Es importante que indique sus datos de domicilio y teléfono correctos, pues a través de dichos datos contactarán con usted para indicarle sus citas.

**NO DUDE EN PREGUNTARNOS SUS DUDAS, ASI COMO  
EN TRASMITIRNOS SUS SUGERENCIAS PARA MEJORAR  
NUESTRA ATENCIÓN**

**GRACIAS POR SU COLABORACIÓN Y CONFIANZA**

### Más información

**Teléfono del Hospital**  
**950 022 500**

**Secretaría Endoscopias**  
**950 022 942**

**Atención Ciudadana**  
**950 022 912**

**Cita Previa**  
**950 022 587**



Agencia Pública Sanitaria Poniente  
Hospital de Poniente  
Ctra. de Almerimar, nº 31  
04700 El Ejido (Almería)

[www.ephpo.es](http://www.ephpo.es)



Agencia Pública Sanitaria Poniente  
**CONSEJERÍA DE SALUD**

# GASTROSCOPIA

## ENDOSCOPIA DIGESTIVA ALTA

## INFORMACIÓN PARA PACIENTES



## UNIDAD GESTIÓN CLÍNICA APARATO DIGESTIVO



Agencia Pública Empresarial Sanitaria Hospital de Poniente



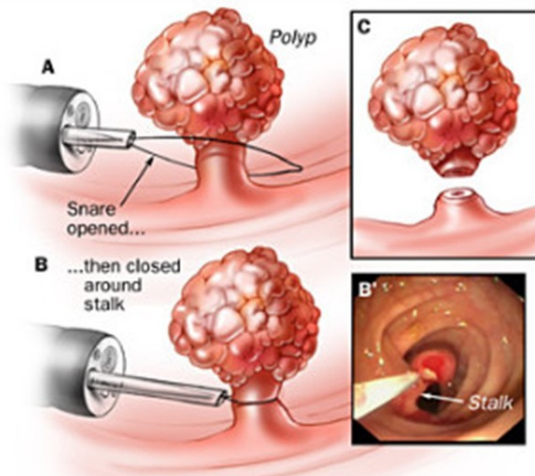
Agencia Pública Sanitaria Poniente  
**CONSEJERÍA DE SALUD**



## INDICACIONES DE LA GASTROSCOPIA:

La gastroscopia o endoscopia digestiva alta suele realizarse en las siguientes situaciones clínicas:

- Sospecha de enfermedades del esófago (hernia hiatal, ardores, dificultad para tragar, etc)
- Sospecha de enfermedades del estómago (nauseas, vómitos, dolor en la parte alta del abdomen, posible úlcera o tumores gástricos)
- Sospecha de enfermedades duodenales como la úlcera duodenal.
- Tratamiento de enfermedades del esófago, estómago y duodeno como dilatación de estenosis o estrecheces de diversos orígenes, extirpación de pólipos, colocación de prótesis en tumores, etc.



## ¿Cómo se hace?

Consiste en el examen del esófago, estómago y primera parte del intestino delgado (duodeno). Se realiza con un tubo flexible con un sistema de iluminación y una cámara (endoscopio) que se introduce a través de la boca y permite visualizar la luz del tubo digestivo y tomar muestras (biopsias) o realizar intervenciones terapéuticas (ligar varices esofágicas o dilatar zonas estrechas). La duración de la técnica ronda los 10-15 minutos, durante los cuales podrá respirar sin problema por la nariz o por la boca.



## ¿Para que sirve?

La finalidad es el diagnóstico de enfermedades que se manifiestan en su mayoría por dificultad para tragar, ardores, dolor de estómago o sangrado.

## ¿Necesito algún tipo de preparación?

Sí. **El día previo** limite el consumo de alimentos grasos que se demoran más en salir del estómago hacia el duodeno

Es necesario un ayuno de al menos 6 horas. El estómago debe estar vacío en el momento del examen ya que existe riesgo de aspiración a la vía aérea.



Retire su prótesis dentaria, si la tiene.

## En caso de necesitar Anestesia o sedación profunda:

- Debe acudir acompañado.
- No puede conducir, manejar maquinaria peligrosa ni tomar decisiones importantes a lo largo del día.

## Después de la intervención:

- En caso de que se haya usado un anestésico tópico (xilónibsa 10%), no podrá ingerir alimentos sólidos ni líquidos hasta pasados 30 minutos.
- Puede aparecer un leve malestar en la garganta que se soluciona de forma espontánea tras un par de días o con la toma de un analgésico habitual.