

## Unidad Hematología y Hemoterapia

12. En todos los centros de salud se dispone de método capilar (prueba en el dedo), no siendo necesario pedir número. Irá el día indicado de control, se hará la prueba, y el nuevo informe se le proporcionará seguidamente, por lo que no tendrá que volver más tarde. Si no puede recoger el informe en ese momento, se ruega que lo recoja antes de las 14:30 h de ese mismo día.



13. Si necesita realizar cualquier consulta, puede llamar a los teléfonos

**950 022 611 y 950 022 554**

de 11:00 h. a 13:00 h. (días laborables).



## SUGERENCIAS

Puede hacer cualquier **sugerencia** en los buzones situados en todas las salas de espera o, a través de la página web de la Empresa Pública Hospital de Poniente:

[www.ehppo.es](http://www.ehppo.es)

**GRACIAS POR SU COLABORACIÓN  
Y CONFIANZA**

## AGENCIA SANITARIA PONIENTE

### Más información

Hospital de Poniente  
Ctra. Almerimar s/nº  
04740 El Ejido – Almería  
Telf. 950 022554

Hospital de Alta Resolución El Toyo  
Camino de la Botica s/nº  
04131 Retamar – Almería

Hospital de Alta Resolución Guadix  
Ctra. Mariana Pineda s/nº  
18500 Guadix – Granada



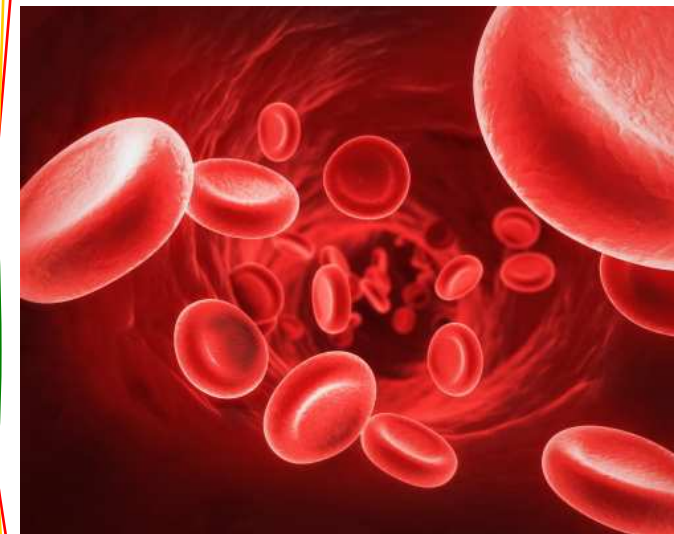
Agencia Pública Sanitaria Poniente



Agencia Pública Sanitaria Poniente  
**CONSEJERÍA DE SALUD**

## RECOMENDACIONES PARA PACIENTES CON TRATAMIENTO ANTICOAGULANTE ORAL CLÁSICO

(SINTROM® , Tedicumar® , Aldocumar®,  
Warfarin®, Marcumar®, Previscan®, etc.)



**UNIDAD DE HEMATOLOGÍA Y  
HEMOTERAPIA  
ÁREA DE BIOTECNOLOGÍA**

Agencia Pública Empresarial Sanitaria Hospital de Poniente



Agencia Pública Sanitaria Poniente  
**CONSEJERÍA DE SALUD**



### PRESENTACIÓN

Los anticoagulantes orales son medicamentos que hacen que la sangre tarde más tiempo en coagular, con el fin de evitar trombosis y/o embolias.



Para conseguir el mejor resultado posible y prevenir complicaciones, debe tener en cuenta las siguientes indicaciones:

### INDICACIONES

1. La dosis del anticoagulante oral es diferente para cada persona, y debe ser ajustada después de hacer un análisis de sangre. Son precisos controles frecuentes (como máximo cada 6 u 8 semanas).



2. Tome la dosis exacta indicada en el calendario, **UNA SOLA VEZ AL DÍA, POR LA NOCHE** (por ejemplo: después de cenar). Recomendamos que tache en el calendario cuando lo tome. No debe cambiar nunca la dosis por su cuenta. Si se olvida, tome la dosis lo antes posible, si es dentro del mismo día. Si un día se olvida, no tome dos dosis al día siguiente. Tampoco debe repetir la dosis el mismo día.



3. No debe tomar ningún medicamento nuevo sin consultarlo con su médico, y siempre advertir que está tomando anticoagulantes. No tomará Ácido Acetil-Salicílico ni otro antiagregante A NO SER QUE SEA INDICADO POR UN MÉDICO. Para la fiebre o el dolor puede tomar Paracetamol. Su médico de cabecera podrá indicarle el fármaco adecuado para cada situación; y si necesita medicamentos que puedan interactuar con los anticoagulantes, se realizará el control una semana después de su inicio, aunque no esté citado.



4. Deben evitarse las inyecciones intramusculares porque pueden producir hemorragia en el músculo. No existe problema para poner inyecciones intravenosas ó subcutáneas (vacunas como la de la gripe, heparina, insulina).



5. Su régimen alimenticio debe ser lo más constante posible y equilibrado. Procure tomar, aproximadamente, la misma cantidad de verdura todos los días. Debe evitar productos de herboristería. Puede tomar infusiones como manzanilla o tila.

6. Evite las bebidas alcohólicas en exceso; siempre que no haya otra contraindicación, podrá tomar una cantidad moderada de vino o cerveza dentro de las comidas.



7. En caso de cirugía, extracciones dentarias, endoscopias, punciones articulares, etc, precisamos conocer la fecha al menos con 5 días de antelación para prepararlo debidamente.
8. Si presentara alguna **HEMORRAGIA no justificada** (hemorragias nasales que no ceden, sangre en orina, heces negras o con sangre, esputos con sangre o hematomas espontáneos), debe acudir a Urgencias del hospital.



9. Este medicamento es potencialmente perjudicial para el feto. Tan pronto como sospeche que está embarazada, comuníquelo. No está contraindicada la lactancia materna.



10. Debe hacer todos los controles que se le indiquen, procurando respetar la fecha. Si excepcionalmente no puede acudir el día citado, continúe la misma dosis y acuda lo más pronto posible.
11. Si el control es en el hospital, debe acudir el día citado, de 8:00 h. a 10:00 h. de la mañana, al laboratorio del hospital. No es necesario estar en ayunas. Recogerá el resultado en la consulta el mismo día.

